

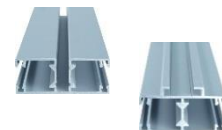
Bestellmasse LAMEX Storen Standard

 *Für SelbstTrageSysteme STS, STS-Mini und Click siehe spezielle Anleitungen!*

- Ausmass von innen gesehen, von links nach rechts.
- bk = Breite Konstruktion = Hinterkant Führungen.
Dreimal messen: Unten, mitte und oben; kleinstes Mass nehmen.
>>Masse in 5mm-Schritten angeben
- hk = Höhe Konstruktion = Oberkant Oberschiene (Kanal) bis Unterkant Unterschiene bei geschlossenem Storen (inkl. Haken bei LX).
>>Masse in 5mm-Schritten angeben

 Bitte beachten >>Platz oberhalb Oberschiene:

- | | | |
|----------------------------|----------|------|
| >> Oberschienenträger | | 7mm |
| >> Montagebügel | Standard | 12mm |
| inkl. Oberschienenträger | Heco | 15mm |
| >> Blenden- + Montagebügel | Standard | 17mm |
| inkl. Oberschienenträger | Heco | 17mm |
- Sturzhöhe und Sturztiefe messen und prüfen ob Platz für Storentyp.
 - Getriebe-Mass bestimmen:
 - Mass ab Hinterkant Führung bis Mitte Durchführung
 - Getriebe im Lamellenbereich von links oder rechts angeben
 - Doppelführungen:
 - Bei DFS Standard 5mm abziehen
 - Bei DFS LX kein Abzug notwendig



Lieferumfang, Grenzmasse, technische Daten, usw. siehe jeweilige Prospekte.

Wir produzieren ausschliesslich die bestellten Masse.